

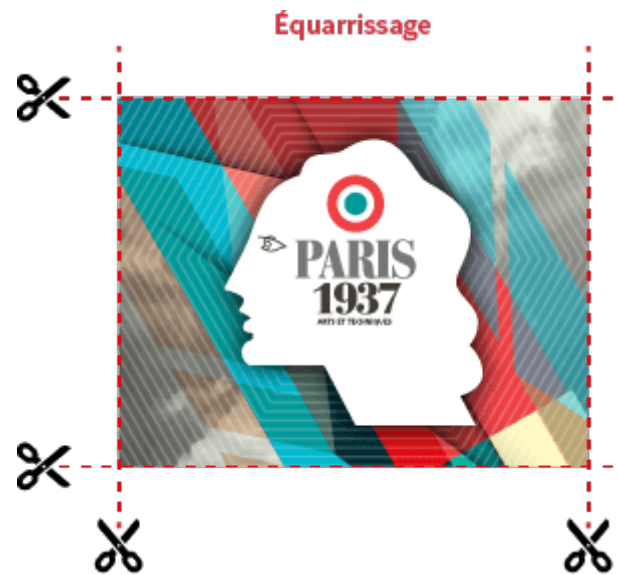
Finitions **Bâches**



Modalité de découpe



- Équarrissage : Avec ce type de découpe, vous recevrez la pièce finale ajustée aux dimensions sélectionnées dans le configurateur de produits.



Assemblage des pièces



La largeur maximum d'impression de notre bobine de matériaux textiles (bâches et textile synthétiques) est de 5 m, pour cela, si la plus courte longueur de votre travail est supérieure à cette dimension, il sera nécessaire de deviser la pièce. De toute façon la division se fera en vertical et toujours avec préavis.

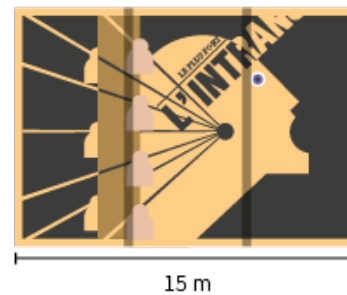
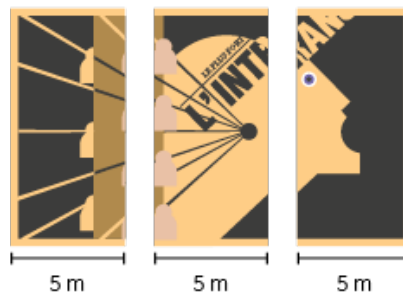
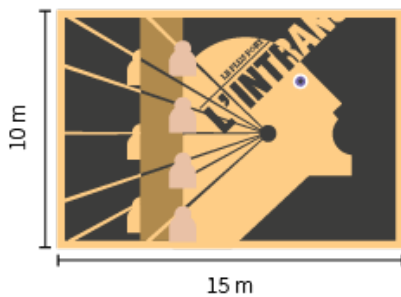
1 Présentation de la maquette originale



2 Impression en morceau de 5 mètres



3 Jonction par thermo-soudure



Renfort Périométral



Placement á travers soudure par haute fréquence de renfort p rim tral qui augmente la r sistance de votre pi ce devant les possibles dommages des agents externes (vent,  tirement fort, etc....). Pour les b ches dont la taille est inf rieure   6m2 nous appliquons un renfort qui consiste de doubler la propre b che utilis e dans l'impression, de cette fa on nous obtiendrons une double couture. Sur les b che dont les dimensions sont sup rieures   6m2 nous appliquerons un renfort de plus r sistant qui consiste dans une bande de pvc de grande grosseur. Dans les deux cas de largeur de renfort est de 4,6cm.

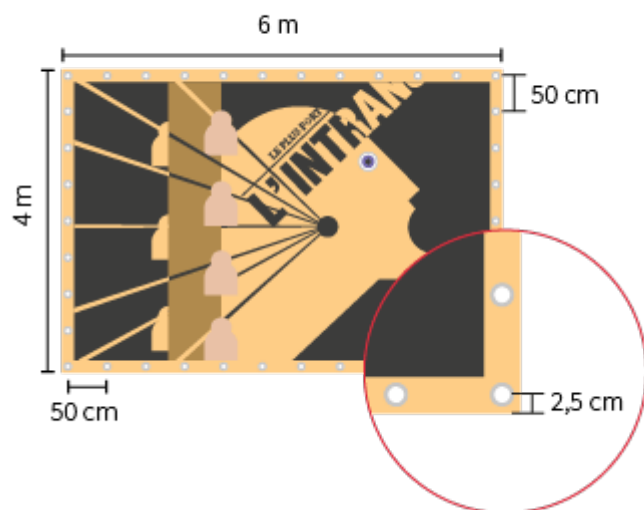


 illets

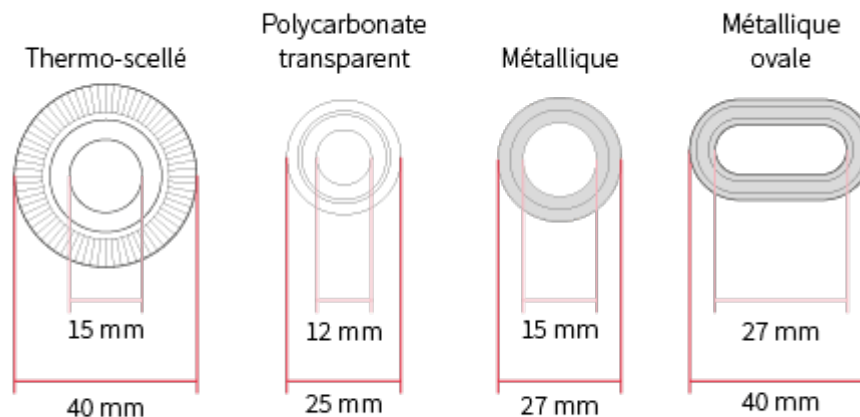


Existent quatre types d'œillets qui vous pouvez sélectionner en fonction des nécessités de votre maquette : pvc thermoscellé, polycarbonate transparent, métallique circulaire et métallique ovale. Indépendamment du modèle choisi, nous recommandons de placer les œillets le long du périmètre de la pièce avec une séparation d'en moins 50cm (option prédéterminée dans le configurateur de produits).

Emplacement des œillets



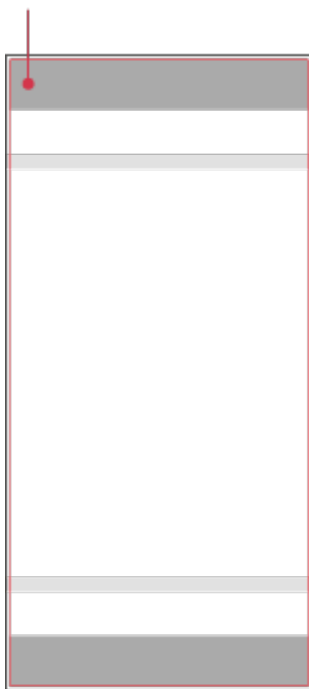
Classification type d'œillets



Fourreau/ Ourlet

Pour faire l'ourlet, en faisant un pli sur les parties sélectionnées du graphique, qui s'adhère par thermo-soudure au dos de même en laissant un creux à travers le quel pouvoir introduire un tube ou un contrepoids.

Zone pas visible (10 cm)
Remplir avec couleur à
élection



Télécharger le modèle
sur votre dispositif

Thermo-soudure (n'affecte
pas sensiblement au
graphique)



Introduisez votre
graphique

Remplir La zone de renfort
avec une couleur a élection
pour éviter des plis en blanc



Effacez les lignes de
référence



Gardez le fichier dans
l'un des trois formes

Processus de production d'ourlet

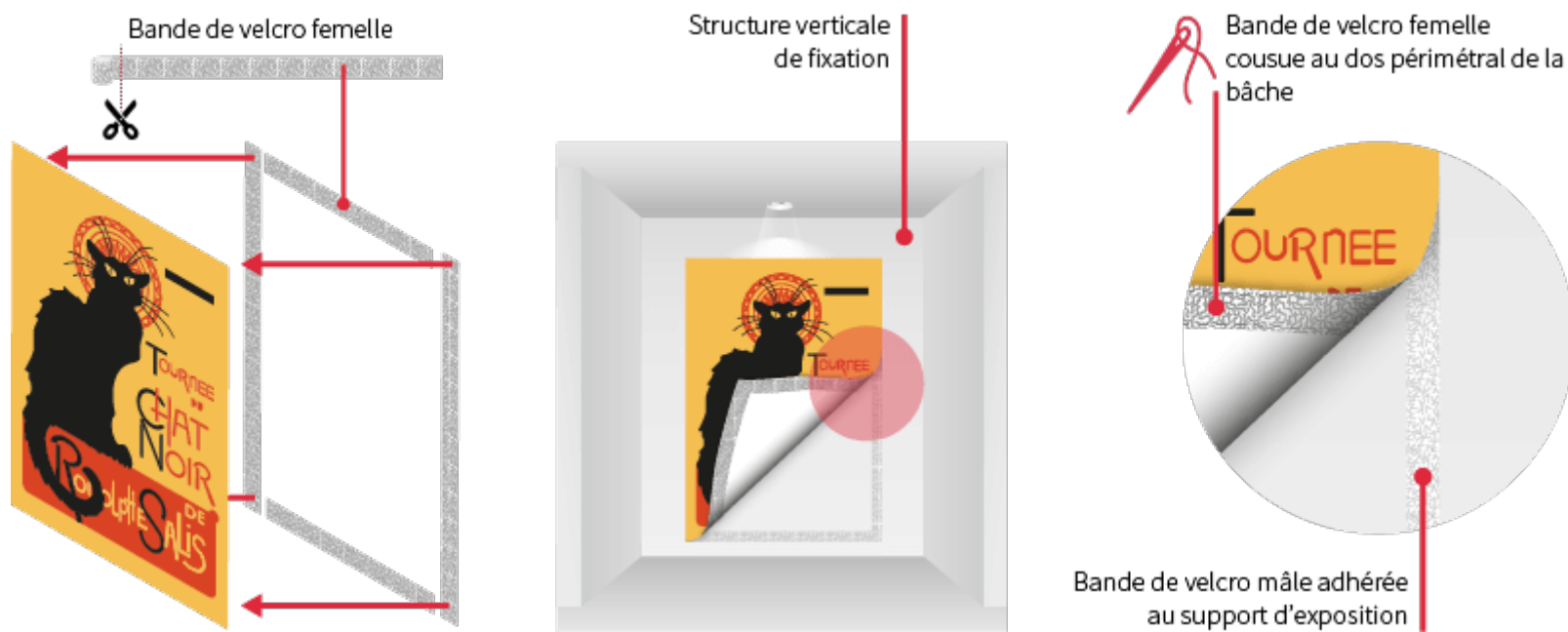


Velcro

Bande de velcro femelle cousue par derrière périmétral de la pièce, qui permet un placement facile et rapide du graphique sur les bâches type frontlit, textiles, displays pop-up type photocall, supports rigides (murs des stands, exposants...).

Nous disposons de deux dimensions de largeur pour bande de velcro : 2,5 cm et 5 cm

Votre élection ne comporte pas la fourniture du velcro mâle.





Impression doublé face (seulement Bâche Blockout)

Si vous désirez une impression double face sur une bâche Blockout, vous devriez envoyer deux fichiers indépendants avec la nomenclature suivante :

- Recto : A_nom du fichier
- Verso : B_nom du fichier

De cette façon, notre équipe de pré-impression réduira le maximum sa marge d'erreur, garantissant la qualité et la rigueur de votre conception.

Fichiers originaux



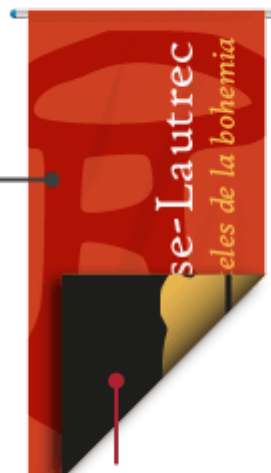
Fichier 01 (Recto):
A-ilustration-lautrec.pdf



Fichier 02 (Verso):
B-ilustration-lautrec.pdf

Pièce final (vue de face)

Recto de la bâche
imprimé avec le
graphique du
fichier A



Verso de la bâche
imprimé avec le
graphique du fichier B

Pièce final (vue arrière)

